

aluEiNTM
Cajas de aluminio

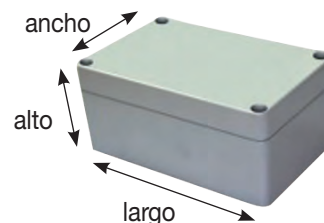


KOLBI
ELECTRÓNICA, S.A.

Cajas de fundición de aluminio

Características Técnicas:

- Material: Al Si 12 Según DIN EN 1706, adecuado para atmósferas salinas
- Rosca en la parte inferior de la caja M4 ó M6
- Protección: IP 66
- Junta de neopreno (-40°C a +100°C)
- Tornillos de la tapa en acero inoxidable 1.4301 (A2), imperdibles
- Superficie pintada en gris (RAL7001)
- Resistencia al impacto > 7 Nm (EN50014)
- UL y CE



Referencia	Tamaño mm (Dimensiones externas)			Placa de montaje (opción)	Accesorios					Test IK de impacto	EMC	IP66
	Largo	Ancho	Alto		Rosca en la base M6	Bisagras externas (opción)	Bisagras internas (opción)	Rail-DIN (opción)				
								TS15	TS35			
RJ01	50	45	30	MP-01	—	—	—	—	—	IK09	Si	Si
RJ02	98	64	34	MP-02	—	—	—	—	—	IK09	Si	Si
RJ03	150	64	34	MP-03	—	—	—	—	—	IK09	Si	Si
RJ04	58	64	34	MP-04	—	—	—	—	—	IK09	Si	Si
RJ05	75	80	57	MP-05	—	—	—	Si	—	IK09	Si	Si
RJ06	125	80	57	MP-06	—	—	—	Si	—	IK09	Si	Si
RJ07	175	80	57	MP-07	—	—	—	Si	—	IK09	Si	Si
RJ08	250	80	57	MP-08	—	—	—	Si	—	IK09	Si	Si
RJ09	100	100	81	MP-09	Si	Si	—	Si	—	IK09	Si	Si
RJ10	160	100	81	MP-10	Si	Si	—	Si	—	IK09	Si	Si
RJ25	200	100	80	MP-25	Si	Si	—	Si	—	IK09	Si	Si
RJ11	122	120	81	MP-11	Si	Si	—	—	Si	IK09	Si	Si
RJ21	220	120	81	MP-21	Si	Si	—	—	Si	IK09	Si	Si
RJ22	122	120	91	MP-22	Si	Si	—	—	Si	IK09	Si	Si
RJ12	220	120	90	MP-12	Si	Si	—	—	Si	IK09	Si	Si
RJ15	160	160	91	MP-15	Si	Si	Si	—	Si	IK09	Si	Si
RJ13	260	160	90	MP-13	Si	Si	Si	—	Si	IK09	Si	Si
RJ14	360	160	90	MP-14	Si	Si	Si	—	Si	IK09	Si	Si
RJ28	180	180	100	MP-28	Si	Si	Si	—	Si	IK09	Si	Si
RJ29	280	180	100	MP-29	Si	Si	Si	—	Si	IK09	Si	Si
RJ19	230	200	113	MP-19	Si	Si	Si	—	Si	IK09	Si	Si
RJ17	280	230	110	MP-17	Si	Si	Si	—	Si	IK09	Si	Si
RJ18	330	230	111	MP-18	Si	Si	Si	—	Si	IK09	Si	Si
RJ30	200	230	180		Si	Si	Si	—	Si	IK09	Si	Si
RJ20	330	230	180	MP-20	Si	Si	Si	—	Si	IK09	Si	Si
RJ31	400	310	110	MP-31	Si	Si	Si	—	Si	IK09	Si	Si
RJ32	400	310	180	MP-32	Si	Si	—	—	Si	IK09	Si	Si
RJ33	600	310	110		Si	Si	—	—	Si	IK09	Si	Si
RJ34	600	310	180		Si	Si	—	—	Si	IK09	Si	Si
RJ35	400	230	110		Si	Si	—	—	Si	IK09	Si	Si

Opciones:

- Piezas de sujeción externa en acero inoxidable 1.4301 (A2)
- Placa de montaje en chapa de acero galvanizado
- Junta de silicona (-50°C a +135°C), PU ó Viton
- Pintadas en RAL 7031, 7032, 7035, 7038, 9004 negro, 9010 blanco y también no pintadas
- Certificadas UL
- Insertos especiales para evitar la corrosión galvánica



Cajas de fundición de aluminio

Características Técnicas:

- Material: Al Si 12, según DIN 1706
- Juntas de silicona (-50°C s +160°C)
- Tornillos de la tapa en acero inoxidable: 1.4301 (A2), M4 ó M6
- Par de los tornillos: 2 a 3 Nm (M4) y 3 a 4 Nm (M6)
- Temperatura de trabajo: -50°C a +135° C
- Grado de protección: Estándar IP 66 según IEC60529 Opción IP 67
- Pintadas en RAL 7001. Opciones RAL 7031, 7032, 7035, 7038, 9004 (negro), 9010 (blanco) y también no pintadas
- Resistencia de impacto: 7.00 J
- Conexión de tierra externa de acero inoxidable

Según la directiva ATEX,
EN 60079-0,
EN 60079-7, EN 60079-3,
BS/EN80079-34: 20011



ATEX Marking

- II 2 G Ex e IIC Gb
- II 2 D EX TB IIIC DB IP66, IP67, IP68
- DEMKO 13 ATEX 1237771U
- IECEx UL 13.0042U
- Temperatura de trabajo: -50°C a 135° C

Referencia	Tamaño mm (Dimensiones externas)			Pintura		Certificaciones					
	Largo	Ancho	Alto	Natural	Pintada	ATEX	IECEx	UL-508A	UL-50E	CE	IP66
EXRJ 04	58	64	34	Si	Si	Si	Si	Si	Si	Si	Si
EXRJ 02	98	64	34	Si	Si	Si	Si	Si	Si	Si	Si
EXRJ 03	150	64	34	Si	Si	Si	Si	Si	Si	Si	Si
EXRJ 05	75	80	57	Si	Si	Si	Si	Si	Si	Si	Si
EXRJ 06	125	80	57	Si	Si	Si	Si	Si	Si	Si	Si
EXRJ 07	175	80	57	Si	Si	Si	Si	Si	Si	Si	Si
EXRJ 08	250	80	54	Si	Si	Si	Si	Si	Si	Si	Si
EXRJ 09	100	100	81	Si	Si	Si	Si	Si	Si	Si	Si
EXRJ 31	160	100	81	Si	Si	Si	Si	Si	Si	Si	Si
EXRJ 11	122	120	81	Si	Si	Si	Si	Si	Si	Si	Si
EXRJ 21	220	120	81	Si	Si	Si	Si	Si	Si	Si	Si
EXRJ 12	220	120	90	Si	Si	Si	Si	Si	Si	Si	Si
EXRJ 13	260	160	90	Si	Si	Si	Si	Si	Si	Si	Si
EXRJ 14	360	160	90	Si	Si	Si	Si	Si	Si	Si	Si
EXRJ 15	160	160	91	Si	Si	Si	Si	Si	Si	Si	Si
EXRJ 22	120	120	91	Si	Si	Si	Si	Si	Si	Si	Si
EXRJ 17	280	230	110	Si	Si	Si	Si	Si	Si	Si	Si
EXRJ 19	230	200	110	Si	Si	Si	Si	Si	Si	Si	Si
EXRJ 18	330	230	110	Si	Si	Si	Si	Si	Si	Si	Si
EXRJ 20	330	230	110	Si	Si	Si	Si	Si	Si	Si	Si

Accesorios

Piezas de sujeción superficie o pared.
Juego: 4 piezas con tornillos.



REF: MBS-SS-STD

Bisagras internas.
Juego: 2 piezas.



REF: DAA4100263

Bisagras externas.
Juego: 2 piezas.



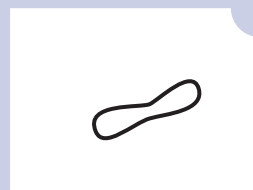
REF: DAA4100264

Placas de montaje.



REF: Ver tablas

Juntas EMC.



Mecanizados

- Taladros
- Fresados
- Estampados
- Fresado de perfiles
- Corte de láser



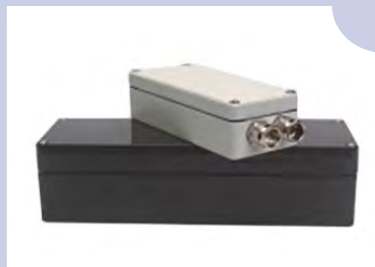
Valor añadido

- Impresión de pantalla
- Grabados
- Tampografía
- Lacados
- Recubrimiento de polvo especial
- Montaje con sistemas de entrada de cables



Aplicaciones

- Trenes, Minería, Control de procesos, Automatización, Grúas, Paneles solares, Eólicas, Energía, Máquina herramienta, Industria del automóvil, Industrias químicas, etc....



*Nuestra calidad y servicio...
...marcan la diferencia*



KOLBI

KOLBI ELECTRÓNICA, S.A.

C/. Pintores Zubiaurre, s/n.

48012 BILBAO (Spain) • Apdo. 6.148

Telf. 944 43 99 00 • Fax 944 43 99 52

E-mail: kolbi@kolbi.es

www.kolbi.es